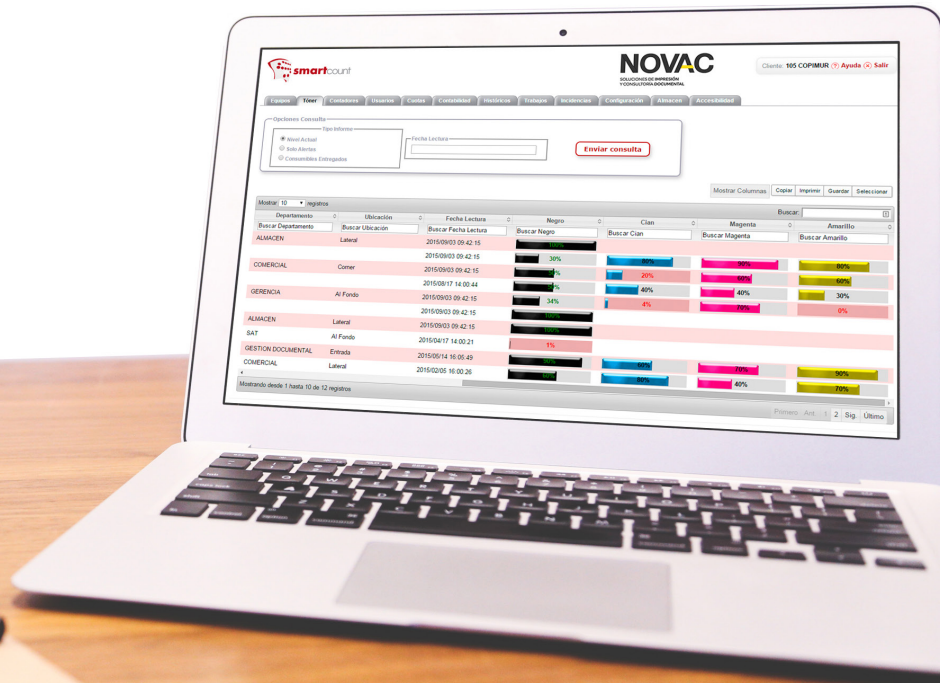


NOVAC

OFFICE



MONITORIZACIÓN DE DISPOSITIVOS



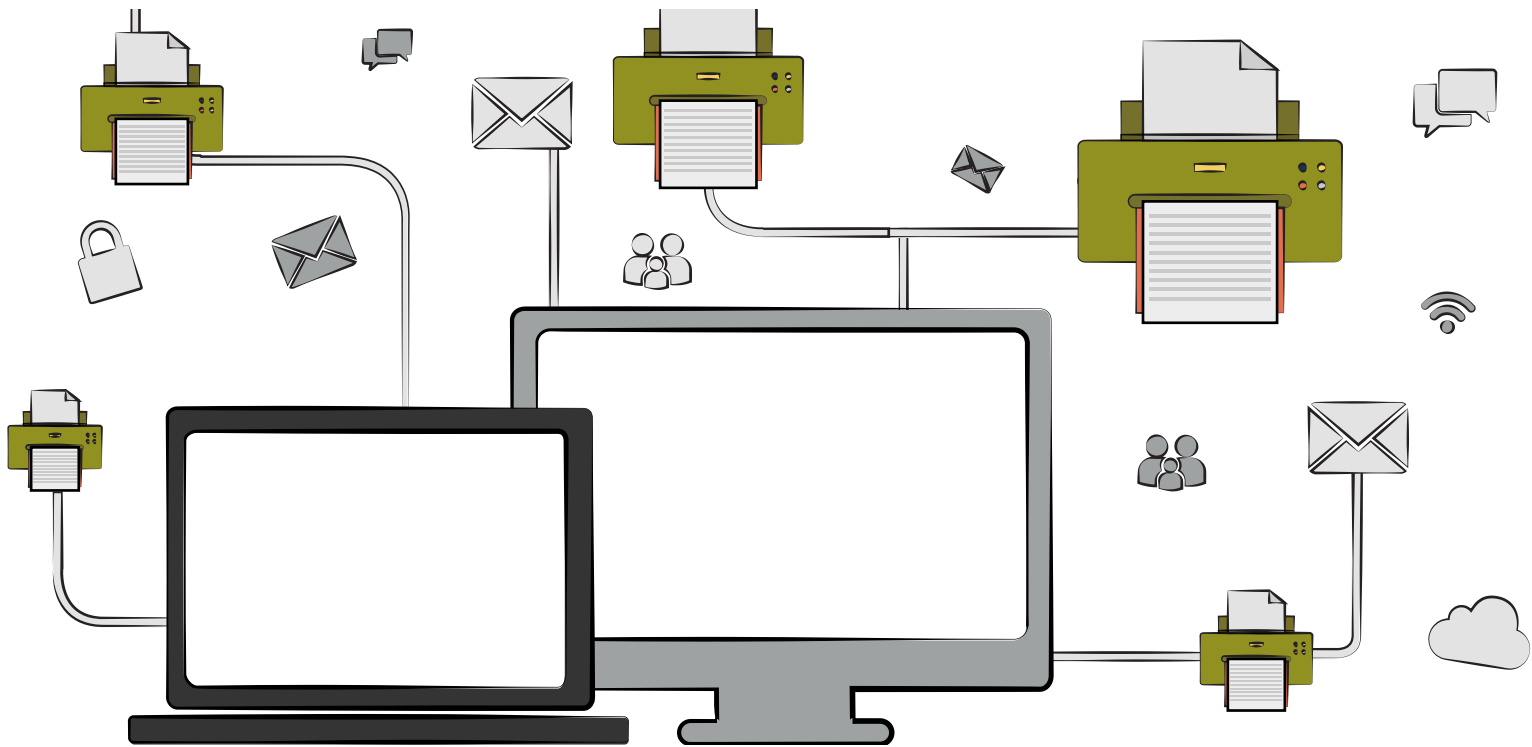
GESTIÓN Y MONITORIZACIÓN DE DISPOSITIVOS DE IMPRESIÓN

En la mayoría de las organizaciones el parque de dispositivos de impresión está creciendo continuamente, requiriendo una atención constante. La gestión y monitorización de dicho parque de impresión recae sobre los administradores de TI, que deben garantizar la disponibilidad sin problemas de los equipos de impresión. Mientras que los usuarios tienen que comprobar la disponibilidad de consumibles para no dejar parados los equipos y que, en caso necesario, sean solicitados por el departamento de compras para ser recibidos a tiempo.

De forma que resulta muy complicado tener bajo control todos los dispositivos de impresión. Por ejemplo, recopilar el estado de todo el parque de impresión de la empresa resulta complejo y lleva su tiempo, ya que habría que comprobar el estado de cada dispositivo individualmente.

De modo que **nuestra solución te permitirá administrar, supervisar y diagnosticar tus dispositivos de impresión de forma remota y centralizada**, mostrando una panorámica completa en cualquier momento y desde cualquier lugar que te ayudará a optimizar el uso de tus dispositivos y mejorar la administración de tus consumibles. Beneficiando la gestión y el ajuste de la configuración de los dispositivos y ayudando a ahorrar tiempo y mejorar la eficiencia general de tu compañía.

Nuestra solución de gestión y monitorización de dispositivos de impresión da respuesta a la necesidad de tener un control centralizado y un sistema de reporte sobre el uso y el estado de todos los equipos para optimizar la flota de impresión y reducir el coste total de impresión.



FUNCIONALIDADES

- **Administra, supervisa y diagnostica** los dispositivos de impresión de forma remota y centralizada, en un entorno web intuitivo y fácil de usar con innumerables posibilidades de extracción, análisis y auditoría de información.
- **Centraliza toda la información** y gestión independientemente de las ubicaciones donde se encuentren los dispositivos, de la marca de los equipos, etc.
- **Información detallada en tiempo real** de niveles de tóner, estado de tus dispositivos y trabajos realizados desglosados por funciones (impresión, copia, fax, escaneo), departamentos, etc.
- **Avisos preventivos** que te garantizan que tendrás los consumibles que necesitas cuando los necesitas.
- **Servicios automatizados** como la lectura de contadores, el envío automático de consumibles, y el envío automático de un técnico cuando sea requerido.
- **Alertas y avisos personalizados.**
- Generación de **informes personalizados**, exportables a Excel, CSV y PDF.
- **Analiza los hábitos de uso de los equipos** y comprueba si están infra o sobre utilizados e identifica los periodos con picos de uso.
- **Se integra de forma transparente**, sin ningún tipo de modificación, en su infraestructura.
- Solución **independiente del tamaño de tu organización**, se adapta desde pequeñas oficinas con pocos usuarios y equipos hasta las infraestructuras más complejas.
- **Elimina costes indirectos:** almacenamiento innecesario de tóner, recopilación de contadores, sustitución de equipos por mal funcionamiento, etc.
- **Ayuda a realizar previsión de gasto**, puesto que existe total transparencia de la información (el cliente y el proveedor comparten la misma información) y por lo tanto el cliente puede conocer el valor aproximado de su próxima factura.



Mejora de la productividad: mediante la automatización de tareas manuales no productivas, lo que permite destinar recursos a aspectos que aporten más valor.



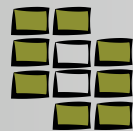
Ahorro de espacio: al no tener que ocupar espacio físico en tu oficina para el almacenamiento de los consumibles y repuestos.



Optimización de los dispositivos de impresión.



Mantenimiento preventivo, reduzca los periodos de inactividad de los dispositivos.



Integración transparente sin ninguna modificación de los sistemas de la empresa.



Automatización de alertas/avisos en tiempo real como, por ejemplo, cuando el umbral del tóner es inferior al 25%.