

Impresora Xerox® color C60/C70



# Impresora Xerox® color C60/C70

Impresionante flexibilidad y el poder de hacer más.





## Todo en uno: productividad, escalabilidad y calidad de imagen profesional.

La impresora Xerox® Color C60/C70 proporciona diversidad de aplicaciones y una calidad de imagen profesional, y es lo suficientemente flexible como para crecer paralelamente a su negocio. Es una solución integral que puede aumentar la producción de cualquier entorno de trabajo.

### Xerox® Color C60/C70 Características de la impresora

- **Velocidad:** Hasta 60/70 ppm en color y 65/75 ppm en blanco y negro
- **Escáner de una sola pasada:** Hasta 200 imágenes por minuto (ipm)
- **Resolución:** 2400 x 2400 ppp
- **Tóner:** Tóner de emulsión agregada de Xerox® (EA) con tecnología de fusión ultrabaja
- **Gramajes (máximos):** hasta 300 g/m<sup>2</sup> y hasta 220 g/m<sup>2</sup> para impresión automática a doble cara
- **Tamaños de papel:** Hasta SRA3+ / 330 x 488 mm

### Una solución flexible y asequible desde el principio.

Sus equipos de trabajo quieren la flexibilidad y los procesos de producción de un dispositivo multifunción. Sus equipos creativos de diseño gráfico y producción quieren un mayor nivel de calidad y opciones acabado. La impresora Xerox® Color C60/C70 ofrece lo mejor de todos los mundos.

Xerox® Color C60/C70 permite imprimir, copiar, enviar faxes (opcional) y escanear — incluyendo escaneo e impresión con PC, USB o correo electrónico. Puede imprimir incluso desde prácticamente cualquier smartphone o tableta. Así es cómo Xerox® Color C60/C70 impulsa la eficiencia de cualquier equipo de trabajo.

### Amplíe su negocio y disfrute de una impresión en color de alta calidad sin salir de la oficina.

- Imprima hasta 60/70 páginas por minuto en color y hasta 65/75 páginas por minuto en blanco y negro. Y gracias a su sencilla configuración y a sus procesos de producción automatizados, puede gestionar entregas rápidas sin ningún problema.

- Versatilidad de soportes papeles estucados y sin estucar hasta 300 g/m<sup>2</sup>.
- Las opciones de acabado en línea ofrecen un toque profesional, con grapado, taladro, plegado y corte frontal para presentaciones, folletos, informes y boletines.
- Una gama de servidores de impresión le permite simplificar la gestión del color y agilizar sus procesos más laboriosos.
- Las funciones de datos variables le permiten aprovechar las aplicaciones personalizadas para campañas por correo.

### Supera las expectativas.

La impresora Xerox® Color C60/C70 está diseñada para sacar lo mejor de la impresión digital. Si tiene que crear un folleto de cliente, una propuesta cautivadora o una presentación, un cartel llamativo o, incluso, etiquetas para ventanas o adhesivos de poliéster, obtendrá resultados impresionantes en todo momento.



# Promocione su imagen y destaque entre la multitud.

La calidad de la imagen de referencia que desea. Los resultados que realmente impresionan.

## La innovación viene de serie.

- **Color vibrante y detalle increíble.** Con nuestra resolución de 2400 × 2400 ppp, las imágenes son vivas con texto nítido, de forma que los resultados siempre impresionan.
- **Excelente calidad de la imagen** Nuestra tecnología de Tóner de emulsión agregada (EA) de baja fusión Xerox® generado químicamente, permite que las partículas pequeñas y consistentes produzcan gran calidad con transiciones suaves y un acabado tipo offset.
- **No pare los trabajos.** Todas las impresoras tienen componentes que terminan gastándose, pero con las unidades reemplazables por el usuario Smart Kit® de Xerox®, usted puede hacer que sus trabajos sigan fluyendo sin necesidad de llamar al servicio técnico. Para cambiarlas, solo tiene que deslizarlas para sustituirlas, y seguir trabajando. Los Smart Kits incluyen tambores, fusor, corotrón de carga y botella de residuos de tóner.

## Se trata de su imagen. Libere su creatividad.

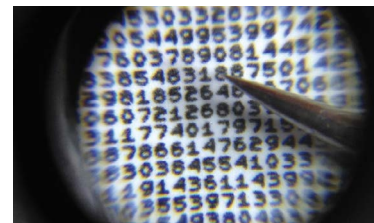
- **Uniformice colores, logotipos e impresatas offset de su empresa.** La impresora Xerox® Color C60/C70 ofrece concordancia PANTONE® para colores directos, conforme al PANTONE MATCHING SYSTEM®, PANTONE GOE™ y PANTONE PLUS.

También tiene certificación Fogra para que esté seguro de reproducir los colores siempre con exactitud.

- **Certificación de Adobe® PostScript® 3™ original y el último Adobe PDF Print Engine (APPE)¹.** Con estas características, unidas a las altas velocidades su creatividad nunca quedará limitada.

## Control total, cuando más lo necesita.

- **Simple Image Quality Adjustment (SIQA)².** Utilice este juego de herramientas para el ajuste rápido del registro.
- **Configuración personalizada.** La configuración de papel personalizada le permite crear, almacenar y recuperar perfiles de papel exclusivos que se pueden utilizar cuando se necesiten.



**Impresora Xerox® color C60/C70:**  
Fuente de 0,6 puntos Xerox®  
MicroFont comparada con la punta  
de un alfiler.

Hemos combinado resolución de impresión de primera categoría (2400 × 2400 ppp) con las propiedades exclusivas del tóner Xerox® EA con tecnología de muy baja fusión. El resultado es un detalle sorprendente y con un acabado vibrante y similar al offset. Esto también permite un rendimiento excepcional en nuevos soportes tales como Xerox® NeverTear, sintéticos digitales, poliésteres y más.



<sup>1</sup> Dependiendo del servidor de impresión/controladora seleccionado.

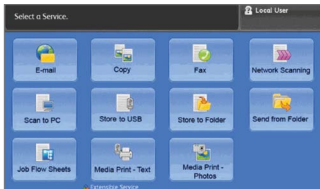
<sup>2</sup> Disponible con el servidor de impresión Xerox® EX C60/C70, con tecnología Fiery® así como con el servidor de impresión Xerox® FreeFlow® C60/C70.

# Servidores de impresión que se adaptan a cada flujo de trabajo.

Nuestra amplia gama de servidores de impresión le garantiza encontrar el más adecuado a su proceso de producción.

## Servidores integrados Xerox®

Cuente con procesos de producción de color más avanzados y potentes.



### Servidor de color integrado Xerox® C60/C70

Incluido de serie con todas las Xerox C60/C70, es el controlador ideal para las aplicaciones actuales de una oficina, para que disfrute de una sencillez y un valor sin igual, gracias, entre otras cosas, a su sencilla e intuitiva pantalla táctil. Vea más información en [www.xerox.com/C70IntegratedColourServer](http://www.xerox.com/C70IntegratedColourServer).

### Servidor de impresión Xerox® EX-i C60/C70 con tecnología Fieri®

Color de primera calidad con flujos de trabajo que pueda controlar. Vea más información en [www.xerox.com/C70EXiFieriColourServer](http://www.xerox.com/C70EXiFieriColourServer).

### Servidor de impresión Xerox® FreeFlow® C60/C70\*

Todas las ventajas de los procesos de producción de Xerox en un solo equipo compacto y pensado para dar la mejor calidad-precio. Vea más información en [www.xerox.com/C70FreeflowPrintServer](http://www.xerox.com/C70FreeflowPrintServer).

## Servidor externo Xerox®

Un potente servidor con herramientas de color, procesos de producción y alta velocidad a su alcance. Lo último en control y uniformidad.



### Servidor de impresión Xerox® EX C60/C70 con tecnología Fieri®

La tecnología Fieri aumenta sus beneficios proporcionándole documentos impactantes con imágenes de una calidad y un color excelentes que superan las expectativas de sus clientes. Vea más información en [www.xerox.com/C70EXPrintServer](http://www.xerox.com/C70EXPrintServer).

Antes



Manejo de transparencias

Después



Antes



Después



Referencias de colores directos

Adobe PDF Print Engine (APPE) es el referente en el procesamiento de PDF, ya que produce archivos PDF que fluyen con la mínima intervención. Se acabó el problema de las transparencias. Se acabó la dificultad para ajustar colores. En su lugar, verá procesos de producción más rápidos, resultados más precisos y clientes satisfechos.

\* Disponible después del lanzamiento. Si desea más información sobre la disponibilidad, vaya a [www.xerox.com](http://www.xerox.com) o comuníquese con su representante de Xerox.

# Cualquiera que sea el tamaño y el ámbito del trabajo nos adaptamos a sus necesidades.

## Opciones de alimentación



- 1 Alimentador de gran capacidad:** Añade 2000 hojas A4 (hasta 220 g/m<sup>2</sup>).



- 2 Un alimentador de gran capacidad para grandes tamaños:** Añade 2000 hojas en tamaños hasta 330 × 488 mm y gramajes de hasta 300 g/m<sup>2</sup>. Incluye compartimento de almacenamiento.



- 3 Dos alimentadores de gran capacidad para grandes tamaños:** Añade 4000 hojas en tamaños hasta 330 × 488 mm y gramajes de hasta 300 g/m<sup>2</sup>.

## Opciones de acabado



- 4 Bandeja de salida con desplazamiento:** Apilado de 500 hojas.
- 5 Acabadora BR<sup>1</sup>:** Le aporta funciones de acabado avanzado: desplazamiento, taladro, grapado (1, 2, 4), además de apilado de 3000 hojas y la opción disponible de plegado en C/Z.
- 6 Acabadora BR con generador de folletos<sup>1</sup>:** Le ofrece todas las funciones de acabado avanzadas del módulo BR con opciones adicionales de creación de folletos.
- 7 Grapadora auxiliar:** Grapa hasta 50 hojas de papel de 90 g/m<sup>2</sup>.



- 8 GBC® AdvancedPunch™<sup>2</sup>:** Le permite crear documentos encuadernados profesionalmente, internamente, combinando impresión, taladro y clasificación en un solo paso.
- 9 Acabadoras para producción pequeña<sup>3</sup>:** Estas opciones de acabado generan cuadernillos en papel recubierto, folletos y dípticos publicitarios, además de apilar, grapar y taladrar. También incluyen una bandeja de entrada con intercalador. Elija entre el módulo de acabado para producción pequeña, con generador de folletos o con generador de folletos y plegadora.
- 10 Módulo de guillotina Xerox® SquareFold®<sup>2</sup>:** Mejora la capacidad de la acabadora de producción pequeña con realizador de folletos con funciones muy solicitadas, como plegado con borde cuadrado de cubiertas y guillotinado frontal a sangre para producir folletos.

1 Requiere kit de transporte vertical

2 Requiere el módulo de interfaz para módulos de acabado para producción pequeña

3 Requiere el módulo de interfaz

## Aplicaciones de acabado



Ordenación y clasificación



Grapado



Taladro



Folleto



Plegado en V



Plegado en Z



Pliegue de trípticos / Plegado en C



Plegado de A3 en Z



Guillotinado frontal a sangre



Plegado con lomo cuadrado

# Transforme y trabaje con más sencillez y racionalidad.

**Cuando el trabajo se hace con mayor simplicidad, las personas son más productivas.** La impresora Xerox® Color C60/C70 simplifica el proceso de capturar, editar y almacenar documentos, todas las herramientas que necesita para conseguir un trabajo de calidad hecho de manera más eficiente.

## Controle la productividad.

- **Verdadera multitarea.** Escanee, imprima, copie, transmita faxes (opción) y envíe ficheros, todo a la vez. Vista previa de escaneados e imágenes de fax en pantalla para evitar errores.
- **Ahorre tiempo y etapas.** Xerox® Color C60/C70 ofrece escaneado superior y permite enviar los archivos a cualquier lugar. Listas de correo electrónico, almacenamiento en la máquina, envío a un PC, servidor, USB o fax. Cree ficheros PDF con texto apto para búsquedas en un solo paso.

## Amplíe sus posibilidades y transforme la forma de acabar el trabajo, con la eficacia de las soluciones para flujos de trabajo de Xerox®.

- **Xerox® ConnectKey® for SharePoint® o Xerox® ConnectKey® for DocuShare®.** Envíe archivos escaneados directamente a Microsoft® SharePoint® o a Xerox® DocuShare® y otras carpetas de Windows®. Además, puede ir más allá del simple almacenamiento de archivos o la creación de PDF, realizando la conversión automática de documentos en datos inteligentes y estructurados, con sencillas herramientas para nombrar los archivos y enviarlos.

- **Personalícelo todo con XMPie®.** Con el programa para impresión de datos variables de XMPie, líder en el sector, podrá ampliar sus aplicación de variables de gran valor, pero a bajo coste y con facilidad.
- **Xerox® Scan to PC Desktop®.** Acabe con la incomunicación entre documentos de Microsoft® Office®, PDF y papel. Scan to PC Desktop le permite personalizar menús de escaneado en su Xerox® Color C60/C70 directamente desde su escritorio. Vea más en [www.xerox.com/scantopcdesktop](http://www.xerox.com/scantopcdesktop).
- **Xerox® Mobile Print Solution.** Xerox tiene todas las opciones para facilitar la impresión segura y precisa desde cualquier dispositivo móvil Apple® iOS®, Android™ y BlackBerry®. Vea más en [www.xerox.com/mobileprint](http://www.xerox.com/mobileprint).

## Segura y fiable.

- **Solicitada la homologación de Criterios Comunes (ISO 15480) para todo el sistema en EAL3.** Esto asegura que la impresora Xerox® Color C60/C70 cumple con las normas de seguridad más exigentes.
- **Impresión confidencial.** Asegure la confidencialidad de los documentos manteniéndolos en espera, sin imprimir, hasta que el usuario introduzca una contraseña.

- **Archivos PDF con contraseña.** Esta función requiere una contraseña para abrir y ver un documento escaneado confidencial.
- **Cifrado estándar a 256 bits y FIPS 140-2.** La regla de oro para mantener sus datos seguros: sobrescritura de imágenes. Borra automáticamente las imágenes en el dispositivo.

## Control y seguimiento de los costes con facilidad.

- **Contabilidad de serie Xerox®** Este software es una solución incorporada de serie que reside localmente en el dispositivo. Proporciona funciones de contabilidad superiores que le permiten rastrear, analizar y limitar el uso del dispositivo. Le permite saber de dónde provienen sus costes, para poder controlarlos.
- **Xerox Secure Access Unified ID System®.** Secure Access integra la tarjeta de identificación de empleados actual, permitiendo a los usuarios desbloquear el acceso a las funciones del sistema mediante acercamiento o deslizamiento de la tarjeta (opcional). Vea más en [www.xerox.com/secureaccess](http://www.xerox.com/secureaccess).



# Cree atractivas aplicaciones rápidamente en línea.

**El mundo de la impresión está disparándose con nuevas aplicaciones y nuevas formas de usar el color, los soportes y los acabados.** La calidad de imagen superior, la gran variedad de soportes, las opciones flexibles de acabado, la modularidad y las opciones de servidores de la impresora Xerox® Color C60/C70 integradas con los procesos de producción de la empresa, la convierten en el equipo perfecto para capturar nuevos mercados, mientras se amplía el uso interno.

## Llame la atención de sus clientes.

Xerox Color C60/C70 le permite pensar a lo grande. Imprima carteles, tarjetas de identificación, adhesivos para ventanas, etiquetas y poliésteres. Añada impacto a sus eventos especiales creando señalética y materiales para punto de venta a todo color y gran calidad de imagen.

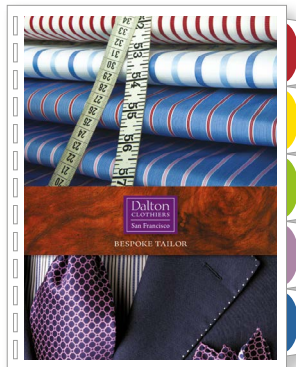
Nuestro tóner EA de baja fusión fusiona la salida en poliéster usando un método de enlace químico propio, que asegura una calidad de imagen superior en sustratos especiales, como el poliéster y otros. Nuestro tóner, admite Premium NeverTear, resistente al agua, al aceite, a la grasa y a la rotura.



Carteles para ventanas Xerox® NeverTear

## Impresión a gran escala con los procesos de producción de la empresa a un precio asequible.

Calidad de imagen, facilidad de uso, productividad, variedad de soportes, opciones de alimentación y acabado, además de soluciones de producción al alcance de su mano. Amplíe sus posibilidades de impresión digital en color y reduzca los costes con la impresora Xerox® Color C60/C70.



- **Folletos:** cree folletos a todo color, de aspecto profesional, con un plegado en línea y con lomo cuadrado que aumente su productividad.
- **Presentaciones/boletines:** el grapado y taladro en línea hace que la producción de presentaciones y boletines sea rápida y sencilla.
- **Manuales e informes:** los separadores mantienen los informes anuales y los financieros organizados, mientras que el grapado y el perforado GBC AdvancePunch mantiene las páginas seguras.
- **Carteles:** la gama ampliada de materiales le permite imprimir atractivos carteles en materiales recubiertos y resistentes, de tamaños hasta SRA3+.
- **Materiales especiales y aplicaciones fotográficas:** el color impecable y la calidad fotográfica de las imágenes harán que los clientes sigan acudiendo a usted para usar las últimas aplicaciones en fotografía.

## Resolución

- Impresión/copia: 2400 × 2400 ppp.
- Escaneado: 200 × 200, 300 × 300, 400 × 400, 600 × 600
- Lineatura: 600, 300, 200 y 150 puntos agrupados, 200 líneas giradas<sup>1</sup>

## Tecnología

- Impresión, copia, escáner, fax (opcional), vista previa, correo electrónico
- Función para cargar papel y tóner mientras se imprime
- Tecnología de registro avanzada para disponer de mayor control
- Simple Image Quality Adjustment (SIQA)<sup>2</sup>
- Registro de ±1,2 mm de delante atrás.
- Perfiles de configuración/alineación de papeles personalizados.
- Tóner Xerox® EA de baja fusión.
- Unidades reemplazables Xerox® Smart Kit® para tóner, tambores, fusor, corotón de carga, botella de residuos y grapas.

## Credenciales de artes gráficas

- Certificación Fogra, PANTONE Matching System®, PANTONE GOE, PANTONE Plus, Adobe PDF Print Engine<sup>1</sup>

## Escáner integrado

- Alimentador automático de documentos de paso único
- Escáner en color
- Escaneado a diversas opciones de salida
- Capacidad para 250 hojas
- Hasta 200 ipm (color y blanco y negro)
- Originales hasta A3 de 38 a 200 g/m<sup>2</sup>

## Velocidades de impresión/producción

- Volumen de producción mensual<sup>3</sup>: 300.000
- AMPV: De 10.000 a 50.000 páginas mensuales<sup>4</sup>

### Velocidades de impresión de Xerox® Color C60/C70

- A4
  - 60/70 ppm (64–105 g/m<sup>2</sup>) mate
  - 43/50 ppm (106–176 g/m<sup>2</sup>) mate, (106–150 g/m<sup>2</sup>) satinado
  - 30/35 ppm (177–300 g/m<sup>2</sup>) mate, (151–300 g/m<sup>2</sup>) satinado
- A3
  - 30/35 ppm (64–105 g/m<sup>2</sup>) mate
  - 21/25 ppm (106–176 g/m<sup>2</sup>) mate, (106–150 g/m<sup>2</sup>) satinado
  - 14/17 ppm (177–300 g/m<sup>2</sup>) mate, (151–300 g/m<sup>2</sup>) satinado
- SRA3
  - 27/30 ppm (64–105 g/m<sup>2</sup>) mate
  - 19/19 ppm (106–176 g/m<sup>2</sup>) mate, (106–150 g/m<sup>2</sup>) satinado
  - 12/12 ppm (177–300 g/m<sup>2</sup>) mate, (151–300 g/m<sup>2</sup>) satinado

### Velocidades de impresión en blanco y negro de Xerox® Color C60/C70

- A4
  - 65/75 ppm (64–176 g/m<sup>2</sup>) mate
  - 43/50 ppm (177–300 g/m<sup>2</sup>) mate, (106–176 g/m<sup>2</sup>) satinado
  - 30/35 ppm (177–300 g/m<sup>2</sup>) satinado
- A3
  - 33/37 ppm (64–176 g/m<sup>2</sup>) mate
  - 21/25 ppm (177–300 g/m<sup>2</sup>) mate, (106–176 g/m<sup>2</sup>) satinado
  - 14/17 ppm (177–300 g/m<sup>2</sup>) satinado
- SRA3
  - 29/33 ppm (64–176 g/m<sup>2</sup>) mate
  - 19/19 ppm (177–300 g/m<sup>2</sup>) mate, cara arriba (106–176 g/m<sup>2</sup>) satinado
  - 12/12 ppm (177–300 g/m<sup>2</sup>) satinado

## Papel

### Flexibilidad/Gramajes

- Bandejas internas 64-220 g/m<sup>2</sup> mate y satinado
  - Bandeja 1: 500 hojas SRA3. Bandeja 2: 500 hojas A3. Bandeja 3: 870 hojas A4. Bandeja 4: 1140 hojas A4
- Desvío 250 hojas hasta 300 g/m<sup>2</sup> mate y satinado, hasta 330 × 482 mm
- Opcional HCF y OHCF de 2000 hojas (una o dos bandejas)

### Capacidad y manejo (A4)

- 3260 hojas de serie a través de 4 bandejas internas y una de desvío
- Capacidad máxima de papel: 7260 hojas de serie a través de bandejas normales y dos alimentadores de gran capacidad para gran tamaño (opcional)
- Impresión a doble cara:
  - 176 g/m<sup>2</sup> doble cara automática para todos los materiales
  - 220 g/m<sup>2</sup> doble cara automática para todos los materiales
  - 300 g/m<sup>2</sup> doble cara manual para todos los materiales desde las bandejas de desvío y el alimentador de gran capacidad para grandes tamaños (opcional)

## Opciones de alimentación y acabado

### Alimentador de gran capacidad (HCF)

- A4 (2.000 hojas hasta 220 g/m<sup>2</sup>)

### Alimentador de gran capacidad para gran formato con una o dos bandejas (OHCF)

- 64-300 g/m<sup>2</sup> mate, 106-300 g/m<sup>2</sup> satinado
- OHCF de una bandeja: de 182 × 250 mm (B5) a 330 × 488 mm (SRA3); OHCF de 2 bandejas: de 102 × 152 a 330 × 488 mm (SRA3)
- Módulo de una o dos bandejas: 2.000 / 4.000 hojas
- Papeles pequeños y sobres incluidos con el OHCF de 2 bandejas

### Bandeja de recogida sencilla o bandeja de recogida desplazadora

- Apiladora para 500 hojas

### Kit de transporte vertical

- Necesario para la acabadora BR con y sin generador de folletos: Conecta la salida de papel del equipo a los acabadores.

### Acabadora BR

- Apladora de 3000 hojas con bandeja superior para 500 hojas
- Offset
- 2/4 orificios
- Grapa 50 hojas (frontal, trasera, doble, cuatro posiciones)
- Unidad de plegado en C/Z (módulo opcional)

### Acabadora BR con generador de folletos

- Apladora de 1500 hojas con bandeja superior para 500 hojas
- Offset
- 2/4 orificios
- Grapa 50 hojas (frontal, trasera, doble, cuatro posiciones)
- Encuadernación de folletos con grapas
- Plegado en V
- Unidad de plegado en C/Z (módulo opcional)
- Generador de folletos plegado en díptico y encuadernado con grapas, 7 hojas de 106 hasta 176 g/m<sup>2</sup> satinados, 5 hojas de 177 a 220 g/m<sup>2</sup> satinados

### Módulo interfaz

- Necesario para acabadoras de producción pequeña. Ofrece anticurvatura de serie para papeles satinados/ alto gramaje.

### Acabadora para producción pequeña

- 500 hojas en bandeja superior, 3.000 hojas en bandeja apiladora
- Grapado y taladro en varias posiciones, 4 grapas
- Grapado hasta 100 hojas
- Intercalador de 200 hojas para hojas preimpresas e impresas a sangre

### Acabadora para producción pequeña con generador de folletos: con todas las características de la acabadora para producción pequeña, más:

- Folleto díptico o encuadernado con grapas hasta 25 hojas (100 páginas impuestas de 75 g/m<sup>2</sup>)

### Acabadora para producción pequeña con generador de folletos y plegador: con todas las características de la acabadora para producción pequeña con generador de folletos, más:

- Módulo de plegado A3/Z, A4/tríptico y Z.

### GBC AdvancedPunch™<sup>5</sup>

- Configuraciones de perforación disponibles en A4
- Varios juegos de matrices intercambiables incluidos

### Guillotina Xerox® SquareFold®<sup>5</sup>

- Plegado con borde cuadrado hasta 25 hojas
- Corte frontal entre 2 y 20 mm en incrementos de 0,1 mm
- Gramajes de 64 a 330 g/m<sup>2</sup> mate y satinado

### Grapadora independiente

- Grapado de hasta 50 hojas de 90 g/m<sup>2</sup>

## Servidor de impresión Xerox® Integrado Color C60/C70 (DMP) (de serie)

### Características del hardware (iguales o superiores)

- 80 GB de disco duro, con 2 GB de memoria RAM
- Pantalla plana táctil en color de 26,4 cm (10,4")
- Conexión Ethernet (10 MBTX/s, 100 MBTX/s y 1000MBTX/s opcional)
- Entornos cliente compatibles
  - Windows® XP SP1 y posteriores (32 y 64 bits), Server 2003/2008 (32 y 64 bits), Vista (32 y 64 bits), Windows 7 (32 y 64 bits), Mac OS® 10.4 y posteriores, Citrix, controlador personalizado para Unix: AIX® 5 v5.3, HP UX® 11.0/11i v2, Solaris® 8/9/10, Linux Fedora Core® 1/5, Red Hat ES4 y SUSE 10/11
  - Citrix, homologación WHQL<sup>1</sup>

### PDF y formatos de datos

- PDF, XPS®, PCL® 6, HP-GL2 (envío directo), TIFF, JPEG, Adobe® PostScript® 3™ (opcional)

### Escaneado

- Escaneado a correo electrónico, a carpeta, a ordenador, a buzón (privado y público), las opciones incluyen Escaneado a USB, a FTP, a SMB, a escritorio, a PDF con texto apto para búsquedas, PDF/A, XPS, previsualización de miniaturas

### Seguridad

- Impresión confidencial de serie, Autenticación con LDAP/Kerberos/SMB/CAC, PDF protegidos por contraseña, Cifrado FIPS 140-2, correo electrónico cifrado con S/MIME, IPsec, 802.1x, SNMP v3.0, correo electrónico a través de SSL, sobrescritura de disco (inmediata, a petición y programada), cifrado de datos del disco duro, registro de auditoría, sistema de identificación unificada mediante acceso seguro de Xerox (Xerox Secure Access Unified ID System®), Listo para IPv6, Cifrado de 256 bits, Certificación de Criterios comunes (pendiente)

### Otros opciones

- Kit para tarjeta de acceso común, Opciones de contabilidad, Xerox Extensible Interface Platform®, Conexión para dispositivos auxiliares
- Impresión desde móvil/smartphone

## Opciones adicionales del servidor de impresión

- Servidor de impresión Xerox® EX-i C60/C70 con tecnología Fieri®
- Servidor de impresión Xerox® FreeFlow® C60/C70
- Servidor de impresión Xerox® EX C60/C70 con tecnología Fieri®

## Características eléctricas

- Impresora: 200-240 VCA 50/60 Hz
- Opciones de alimentación/acabado:
  - Cada módulo requiere conexión 220-240 VCA, 50/60 Hz, 10 A

## Dimensiones de la impresora

- Altura: 1391,5 mm
- Anchura: 1574 mm
- Profundidad: 787 mm

<sup>1</sup> Según la controladora/servidor de impresión seleccionado

<sup>2</sup> Disponible con el servidor de impresión Xerox® EX C60/C70 con tecnología Fieri® y con el servidor de impresión Xerox® FreeFlow® C60/C70

<sup>3</sup> Volumen de producción: volumen máximo previsto para un mes cualquiera. No se espera alcanzar este ritmo de un modo constante.

<sup>4</sup> Volumen de impresión medio mensual: Número de páginas mensuales habituales

<sup>5</sup> Requiere el módulo de conexión para la acabadora de producción pequeña

Si desea ver características más detalladas, vaya a [www.xerox.com/office/C60-C70Specs](http://www.xerox.com/office/C60-C70Specs).

Para ver un vídeo del producto, vaya a [www.xerox.com](http://www.xerox.com). Seleccione y configure su propia impresora Xerox® Color C60/C70 en [www.buildyourownxerox.com](http://www.buildyourownxerox.com).

