

# RICOH

Rápidos dispositivos multifuncionales  
para grandes formatos con el  
máximo rendimiento



**Aficio™ MP W5100/MP W7140**

# Su socio ideal para grandes formatos

Usted sabe lo que quiere de una impresora de grandes formatos. Debe procesar su flujo de trabajo de manera rápida y económica. La Aficio™MP W7140 hace esto y más, ya que consigue una excelente calidad de impresión y escaneo. Este dispositivo incluye de manera estándar un escáner a color. Su diseño integra medidas de ahorro de espacio con la fiabilidad y durabilidad que son esenciales para su negocio. Se garantiza un tiempo máximo sin averías y un funcionamiento sin interrupciones.

- Excelente productividad de 7 ppm en A0 y 14 ppm en A1 (MP W7140); 5 ppm en A0 y 10 ppm en A1 (MP W5100).
- Único diseño compacto de base única.
- Impresión monocromo a 600 dpi y escaneo a color estándar.
- Soluciones flexibles para cada flujo de trabajo: dos controladores a elegir.
- Copie, imprima y escanee documentos de hasta 30 metros de largo (MP W7140 solamente).
- Atractivo coste total de propiedad (TCO).



# Ricoh: pionera en grandes formatos

En la década de los 80 Ricoh fue la primera empresa en comercializar un dispositivo digital para grandes formatos y papel normal. Desde entonces, hemos desarrollado una impresionante gama de productos de grandes formatos. Estamos orgullosos de ofrecerle los resultados más recientes de nuestra continua innovación, las MP W5100/MP W7140.

## Actualización y personalización

La MP W7140 es versátil y adaptable a sus necesidades. Agregue dos cassettes de papel de 250 hojas o un alimentador adicional de dos bobinas para aumentar la capacidad. Dos controladores diferentes satisfacen sus necesidades específicas de impresión y escaneo. El controlador integrado de Ricoh, por su parte, admite todas las funciones de la MP W7140. Mientras que el controlador externo permite la generación de trabajos, la gestión de colas y la impresión de formatos genuinos de AutoCAD®.

## Una alternativa a pequeña escala

¿Desea disfrutar del pequeño tamaño y de la diversidad de funciones de la MP W7140 pero para volúmenes más pequeños? Ricoh le propone la Aficio™MP W5100 como una alternativa atractiva.

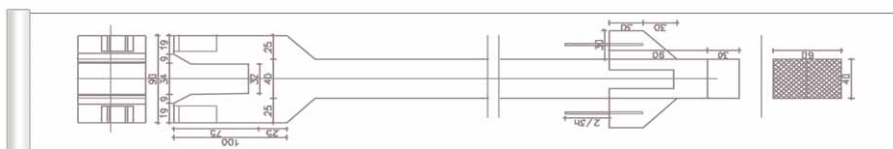
- Copia/impresión/escaneo a 5 ppm en A0 y 10 ppm en A1.
- Pantalla LCD a color y escáner a color de serie.
- Controlador interno económico o controlador externo con un amplio conjunto de prestaciones.
- Gran capacidad de papel.
- Fácil funcionamiento.

## Nos preocupa el medio ambiente, ¿y a usted?

Como todos los demás productos de Ricoh, las Aficio™MP W5100/MP W7140 reflejan el compromiso de la marca con el medio ambiente. Sus emisiones de ozono, ruido y calor son mínimas. Su tamaño también es reducido. Estas soluciones de formato ancho silenciosas y compactas pueden situarse en cualquier oficina reprográfica u otra zona de trabajo.



Nos preocupa el medio ambiente, ¿y a usted?



Hasta 30 metros de largo.

# Eficacia continua



## Productividad de primera clase

La nueva MP W7140 copia e imprime sus documentos a gran velocidad.

- Siete A0, catorce A1 por minuto.
- Se pueden escanear, imprimir y copiar documentos de hasta 30 metros.
- Tiempo de calentamiento: menos de dos minutos.
- Velocidad de primera impresión (A1): menos de 9 segundos.

## Amplio manejo de papel

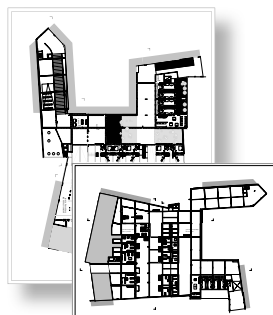
La MP W7140 admite sin dificultad formatos de papel de entre 182 x 210 mm y 914 x 30.000 mm. Viene equipado de serie con un alimentador de dos bobinas, por lo que la reposición es rápida. ¿Necesita más capacidad? Elija un alimentador de dos bobinas adicional o los 2 cassettes de 250 hojas. La MP W7140 con cuatro bobinas será capaz de gestionar todos los tamaños de papel que necesite a la vez. No necesitará cambiar de bobina para realizar trabajos con tamaños diferentes de papel.

## Socio fiable

Lo primero que hay que tener para conseguir eficacia en la empresa es equipos fiables. La MP W7140 se caracteriza por su robustez y durabilidad. Este dispositivo goza de una productividad continua gracias a su impresionante capacidad de papel y a su facilidad para solucionar problemas.

## Gestión de trabajos sin esfuerzos

Aumente la eficacia de impresión. Navegue por carpetas y compruebe los contenidos de los archivos en la pantalla. El panel táctil también permite gestionar tareas como cambios en la cola de impresión, la colocación de trabajos en espera y la eliminación de trabajos. Por su parte, Web Image Monitor lleva a cabo funciones similares a éstas desde el PC. Su interfaz ha sido diseñada pensando en la funcionalidad.



7 hojas por minuto en A0, 14 hojas por minuto en A1.



# Calidad hecha a medida



## Excelente calidad de imagen

La gran tecnología de Ricoh y su resolución de impresión de 600 dpi garantizan una calidad de imagen impecable. La MP W7140 reproduce las líneas más finas sin un solo error.

## Controlador integrado

Si su flujo de trabajo con grandes formatos consta principalmente de formatos estándares como HP-GL, PDF o TIFF, lo que necesita es el controlador integrado de la MP W7140. Es un sistema económico que admite PostScript® como estándar, por lo que ofrece el mismo flujo de trabajo que los demás dispositivos de Ricoh. Esta solución admite totalmente las funciones del dispositivo.

## Controlador externo

Si la impresora de grandes formatos se emplea en un departamento central de impresión o en un establecimiento de impresión o copistería, la opción de controlador externo de la MP W7140 ofrece:

- Gestión de la cola de los trabajos con control completo de cada trabajo individual: se puede cambiar el orden de impresión para dar prioridad a los trabajos más urgentes.
- Herramientas de edición avanzada de imágenes: alineación y eliminación de ruido, lo que permite guardar documentos antiguos como si fueran nuevos (color y B/N).
- Reconocimiento automático de documentos en color y en B/N: envío de archivos automáticamente a la impresora adecuada.
- Compatible con formatos genuinos de AutoCAD® como DWG, DXF e incluso CGM y VIC (opcional).



Calidad de imagen excelente.





# Sofistique su flujo de trabajo digital con grandes formatos

La digitalización de documentos tiene muchas ventajas. Permite proteger los documentos históricos, potencia el flujo de trabajo y acelera la producción del trabajo. Capture, guarde y distribuya documentos eficazmente con la Aficio™MP W7140.

## Escaneo a color estándar

Con el moderno escáner de la Aficio™MP W7140 puede escanear, revisar y guardar cualquier documento, ya esté en color o en blanco y negro. Digitalice sus documentos en color sin coste adicional. Agilice su trabajo y minimice el tráfico en la red escaneando a correo electrónico o a URL con un solo clic\*. No pierda tampoco el tiempo en la edición. Elija el controlador integrado o el externo dependiendo de sus necesidades específicas.

\*Necesita 1 GB de memoria adicional (opcional).

## Seguridad y protección

Cuando hay información digital circulando, es esencial protegerla de las miradas indiscretas. La Aficio™MP W7140 goza de los más elevados niveles de seguridad.

- S/MIME permite proteger los datos que envía por correo electrónico.
- La información guardada en el disco duro del dispositivo se puede codificar.
- La autenticación de usuario mediante contraseña advierte del uso indebido de su dispositivo.
- La unidad Data Overwrite Security impide el acceso y la reconstrucción de información confidencial.



Autentificación de usuario por contraseña.



Escaneo a color e impresión en B/N.

# Soluciones simples para problemas complejos

Los ingenieros de Ricoh saben lo valioso que es su tiempo. Esta es la razón por la que nos hemos aplicado a fondo para ahorrarle molestias. La nueva Aficio™MP W7140 demuestra que lo sofisticado también puede ser fácil de usar. El acceso a sus múltiples funciones avanzadas es sencillo; los trabajos de impresión complejos se vuelven simples.

## Funcionamiento sin problemas

El funcionamiento de la MP W7140 es directo gracias a la amplia pantalla táctil LCD a color. Este panel posee un funcionamiento en pantalla simplificado, lo que proporciona mayor comodidad cuando sólo es necesario dar órdenes sencillas. No es necesario seguir ningún curso para manejar la MP W7140. La impresión y el escaneo se pueden realizar simultáneamente. La opción de escáner extraíble\* separa las unidades de impresión y de escaneo, lo que permite que distintas personas puedan utilizar el dispositivo a la vez.

\*Solamente la MP W7140.

## Funcionamiento continuo

Las tareas diarias nunca han sido tan fáciles. Con los soportes para bobinas exclusivos de Ricoh, cualquiera puede cambiar los pesados rollos de papel de manera fácil y rápida. Siempre están centrados sin dificultad. Sus bandejas de papel tienen una versatilidad única en cuanto a anchura de papel y a los distintos formatos de bobina. Aceptan cualquier tamaño de bobina, desde los 210 a los 914 mm de ancho. En caso de atasco, el papel se retira siguiendo las instrucciones que se indican en la pantalla. La MP W7140 siempre está activa y en funcionamiento.



Pantalla táctil LCD ancha y a color.

## COPIADORA

<b>Proceso de copia:</b>	Impresión electrofotográfica		
<b>Velocidad de copia:</b>	MP W5100:	5/10 copias por minuto (A0/A1)	
	MP W7140:	7/14 copias por minuto (A0/A1)	
<b>Resolución:</b>	600 dpi		
<b>Copia múltiple:</b>	Hasta 99 (tecla de entrada en decenas)		
<b>Tiempo de calentamiento:</b>	Inferior a 120 segundos		
<b>Velocidad de primera impresión:</b>	9 segundos (A1, alimentador de bobinas)		
<b>Reducción/ampliación:</b>	4R/4A		
<b>Zoom:</b>	25 - 400% (en incrementos del 0,1%)		
<b>Memoria:</b>	Estándar:	1 GB + 2 discos duros de 160 GB	
	Opcional:	1 GB	
<b>Capacidad de alimentación de papel:</b>	Estándar:	Bandeja bypass de 1 hoja	
	Opcional:	Alimentador de 2 bobinas	
<b>Capacidad de salida de papel:</b>	Frontal:	99 hojas A1 (papel normal)	
		10 hojas A1 (papel de la aplicación)	
	Posterior:	10 hojas A0 (papel normal)	
		1 hoja A0 (papel de la aplicación)	
<b>Formato de papel:</b>	Mínimo:	210 x 210 mm	
	Máximo:	MP W5100: 914 x 15.000 mm	
		MP W7140: 914 x 30.000 mm	
<b>Gramaje de papel:</b>	52 - 110 g/m²		
<b>Dimensiones (An x La x Al):</b>	1.250 x 755 x 1.200 mm		
<b>Peso:</b>	230 kg		
<b>Fuente de energía:</b>	220 - 240 V, 50 - 60 Hz		
<b>Consumo de energía:</b>	Máximo 3 kW		

## IMPRESORA EXTERNA RW-7140 (opcional)

<b>Tipo de controlador:</b>	Externo (controlador RATIO – controlador RIP tipo PC servidor)		
<b>Velocidad de impresión:</b>	MP W5100:	5/10 impresiones por minuto (A0/A1)	
	MP W7140:	7/14 impresiones por minuto (A0/A1)	
<b>Resolución de la impresión:</b>	600 dpi		
<b>Formato de impresión:</b>	Mínimo:	210 x 210 mm	
	Máximo:	MP W5100: 914 x 15.000 mm	
		MP W7140: 914 x 30.000 mm	
<b>Protocolo de red:</b>	TCP/IP, IPX/SPX, lpr/lpq, HTML, SMB (igual que Windows® 2000), EtherTalk		
<b>Formatos admitidos de archivo:</b>	Estándar:	HPGL, HPGL2, HP/RTL, TIFF, Calcomp 906/907, WMF, BMP, CALS (1 y 2), CIT, PCX, JPEG, PNG	
	Opcional:	Adobe® PostScript® 3™, CGM, DWG, DXF, DWF, VIC	
<b>Compatible con los siguientes sistemas:</b>	Windows® 2000/XP/Server 2003/Vista™, UNIX Sun® Solaris 2.6/7/8, HP-UX 10.x/11.x, SCO OpenServer 5.x (hasta 5.0.6), Redhat® Linux 6.x/7.1, Macintosh 10.2 - 10.5		
<b>PC recomendado:</b>	Por favor, póngase en contacto con su proveedor, quien le facilitará la lista recomendada más reciente.		

## ESCÁNER RW-7140 (opcional para la impresora RW-7140)

<b>Velocidad de escaneo:</b>	MP W5100:	Máximo 10 originales por minuto (A1)	
	MP W7140:	Máximo 14 originales por minuto (A1)	
<b>Resolución:</b>	Escaneo a correo electrónico/carpetas: 150, 200, 300, 400, 600 dpi		
<b>Formato del original:</b>	Máximo 914 x 30.000 mm (MP W7140)		
<b>Formatos de salida:</b>	Estándar:	PDF/TIFF/JPEG	

## SOFTWARE/CONTROLADORES

RW-7140 PLOTBASE, RW-7140 PLOTCLIENT/WIN, RW-7140 WINPRINT, RW-7140 PLOTCLIENT HDI, RW-7140 PLOTCLIENT/WEB, RW-7140 PLOTCLIENT/MAC, RW-7140 SCANTOOL

## OTRAS OPCIONES

Alimentador de 2 bobinas, 2 cassettes de 250 hojas (hasta A2), Bandeja para originales, Soporte para originales, Soporte para bobinas, Apiladora múltiple, Apiladora doble, Apiladora posterior, Unidad de separación de escáner (MP W7140 solamente), Tarjeta de memoria de 1 GB, Ethernet Gigabit, WLAN IEEE 802.11b, Navegador, Tarjeta VM, Unidad de cifrado del disco duro, Data Overwrite Security Unit

Si desea más información sobre las características y la disponibilidad de modelos, equipos opcionales o software, por favor consulte con su proveedor local Ricoh.

## IMPRESORA integrada Tipo W7140 (opcional)

<b>Tipo de controlador:</b>	Integrado		
<b>Velocidad de impresión:</b>	MP W5100:	5/10 impresiones por minuto (A0/A1)	
	MP W7140:	7/14 impresiones por minuto (A0/A1)	
<b>Resolución de la impresora:</b>	Máxima: 600 dpi		
<b>Formato de impresión:</b>	Mínimo:	210 x 257 mm	
	Máximo:	MP W5100: 914 x 15.000 mm	
		MP W7140: 914 x 30.000 mm	
<b>Protocolo de red:</b>	TCP/IP (IPv4, IPv6), IPX/SPX, AppleTalk		
<b>Formatos de archivo admitidos:</b>	HPGL, HPGL2 (HPRTL), TIFF (CALS), Adobe® PostScript® 3™, RPCS™		
<b>Compatible con los siguientes sistemas:</b>	Windows® 95/98/Me/2000/XP/Server 2003/Vista, Macintosh 8.6 o posterior (OS X Classic), Macintosh v10.1 o posterior (modo nativo)		
<b>Interface:</b>	Estándar:	Ethernet 10 base-T/100 base-TX, USB 2.0	
	Opcional:	WLAN (Red de área local inalámbrica) (IEEE 802.11b), Ethernet 1000 base-T Gigabit	

## ESCÁNER Tipo W7140 (opcional)

<b>Velocidad de escaneo:</b>	42,5 - 340 mm por segundo		
<b>Resolución:</b>	600 dpi (TWAIN: 150 - 1.200 dpi)		
<b>Formato del original:</b>	Máximo:	914 x 30.000 mm (MP W7140)	
<b>Formatos de salida:</b>	PDF/TIFF		
<b>Controladores incluidos:</b>	Network TWAIN		
<b>Escaneo a correo electrónico:</b>	SMTP, TCP/IP		
<b>Direcciones de escaneo a correo electrónico:</b>	100 por tarea como máximo		
<b>Direcciones de destino almacenadas:</b>	150 como máximo		
<b>Libreta de direcciones:</b>	A través de LDAP o de forma local sobre disco duro		
<b>Escaneo a carpeta:</b>	Vía protocolo SMB, FTP o NCP		
<b>Escaneo a PDF:</b>	Estándar		



# RICOH

**Ricoh España SLU**  
Av. Vía Augusta, 71  
08174 Sant Cugat del Vallès  
Barcelona  
Tel.: 902 700 000  
www.ricoh.es

Certificación ISO9001: 2000  
Certificación ISO14001

Todas las marcas y productos son marcas registradas de sus respectivos dueños.

Las especificaciones y la apariencia externa del producto están sujetas a cambios sin previo aviso. El color real del producto puede diferir del que aparece en este folleto.

Copyright © 2008 Ricoh Europe PLC. Todos los derechos reservados. Este folleto, su contenido y/o diseño no pueden ser modificados y/o adaptados, copiados en parte o en su totalidad y/o utilizados en otros trabajos sin la aprobación previa por escrito de Ricoh Europe PLC.

[www.ricoh.eu](http://www.ricoh.eu)

