

# IDEAL 1080

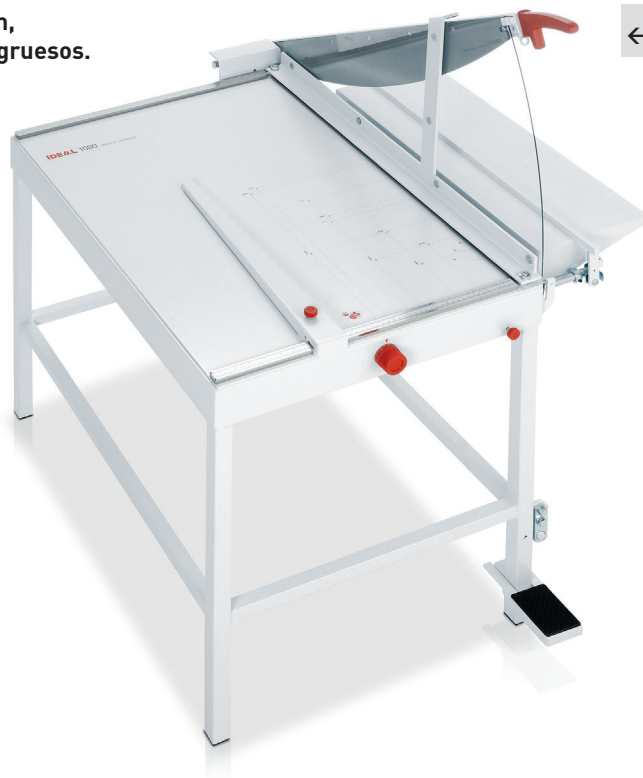
max.

4

mm

Cizalla profesional con una longitud de corte de 800 mm, cuchilla universal para papel, cartón y materiales más gruesos. Incluye mesa y pedal para el pisón.

← 80 cm →



Set de cuchilla afilable hecha de acero Solingen

Incluye mesa y pedal para el pisón

Prolongación de mesa abatible

Estructura sólida, totalmente metálica

Medidor frontal con dispositivo de corte estrecho integrado

Protector de cuchilla fijo realizado en plástico transparente e irrompible

Tope lateral con escala de medidas y escuadra trasera ajustable

Distintos formatos impresos en la mesa

## Especificaciones técnicas

<b>Longitud de corte</b>	800 mm
<b>Capacidad de corte</b>	máx. 4 mm o aprox. 20 hojas*
<b>Tamaño de la mesa</b>	An 605 x Prof 800 mm
<b>Formatos indicados</b>	A3 - A6 + carta, legal, tabloide
<b>Dimensiones</b>	1215 x 670 x 1080 mm (Al x An x Prof)
<b>Peso</b>	55 kg

\* Papel de 70gr /m<sup>2</sup>

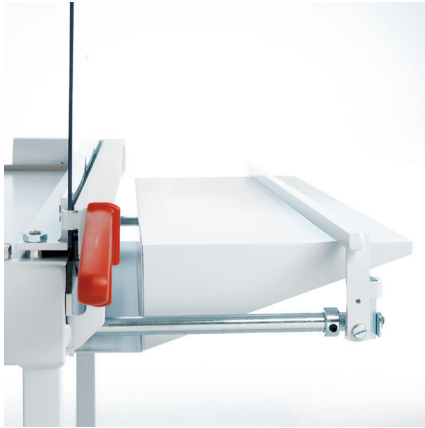
## Características

Set de cuchilla afilable de alta calidad fabricada en acero Solingen. El equipamiento básico incluye una mesa robusta con sistema de pedal para el pisón integrado. Prolongación abatible para la mesa (en el lado derecho). Tope lateral de precisión con escala de medidas (mm/pulgadas). Topes trasero y frontal, este último con dispositivo de corte estrecho integrado para corte de tiras de hasta 1 mm de ancho. El tope frontal se puede ajustar con un pomo giratorio con escala de ajuste de precisión. Tamaños de papel estándar desde A6 hasta A3 y formatos americanos (carta, legal, tabloide), así como diferentes ángulos impresos en la mesa. Protector de cuchilla fijo realizado en plástico irrompible y transparente y dispositivo de bloqueo de la cuchilla. Sólido soporte para la cuchilla realizado en aluminio y eje de cuchilla robusto con cojinetes giratorios dobles para cortes precisos. Estructura totalmente sólida realizada en metal. Cuchilla universal de ángulo obtuso (75°) para el corte de papel, cartón, planchas de metal finas, láminas, madera de balsa, linóleo y otros materiales. Producto de calidad "Made in Germany". Seguridad comprobada por laboratorios de seguridad independientes.

# IDEAL

# IDEAL 1080

## Ventajas del producto



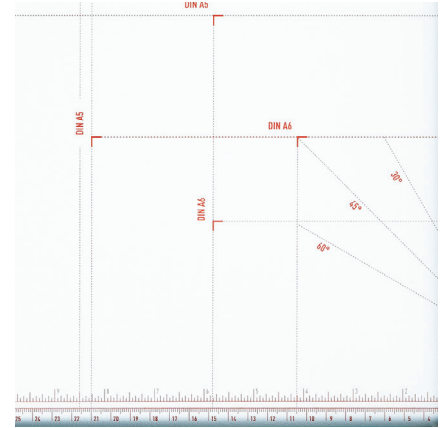
### TOPE FRONTAL Y MESA LATERAL

El tope frontal con dispositivo de corte estrecho se posiciona mediante un pomo giratorio calibrado. Una mesa abatible sujeta el material, lo cual es especialmente útil al cortar formatos grandes.



### SISTEMA DE PISÓN MEDIANTE PEDAL

El sistema de pisón por pedal más efectivo se encuentra integrado en la mesa de este modelo.



### INDICACIÓN DE FORMATOS

Para un corte eficiente y fácil, se encuentran impresos en la mesa formatos de papel estándar desde A6 hasta A3 y formatos americanos, así como diferentes ángulos



### SÓLIDO SOPORTE PARA LA CUCHILLA

Diseño robusto: soporte de cuchilla de aluminio con cojinetes giratorios dobles para el eje garantizan cortes rectangulares altamente precisos.



### DISPOSITIVO DE BLOQUEO DE CUCHILLA

La seguridad es lo primero: El sistema de bloque de cuchilla es especialmente útil para prevenir usos no autorizados de la cizalla.



### PROTECTOR DE CUCHILLA

El protector fijo de la cuchilla, realizado en material plástico transparente e irrompible, permite una visión clara de toda la línea de corte.

