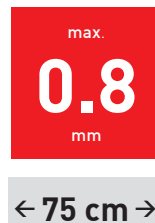


IDEAL 0075

Cizalla de rodillo manual de alta calidad,
para oficinas y aplicaciones gráficas.
Cortes precisos de hasta 75 cm de largo.

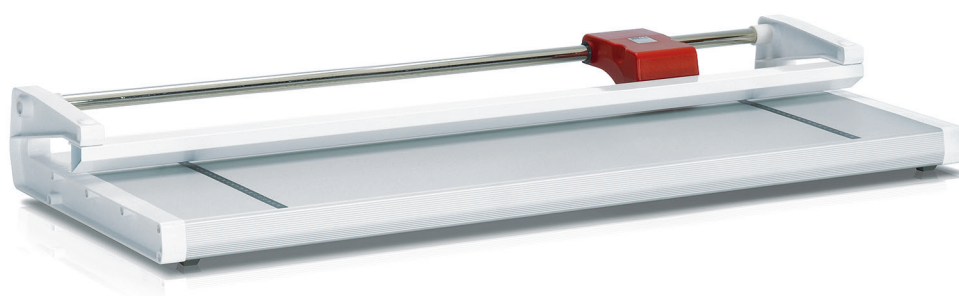


Cabezal de corte de seguridad

Cuchilla giratoria auto-afilable

Sistema de pisón automático

Mesa de corte fabricada en aluminio
anodizado de alta calidad



Especificaciones técnicas

Longitud de corte	750 mm
Altura de corte	máx 0.8 mm
Profundidad de la mesa	280 mm
Dimensiones	110 × 1000 × 380 mm (Al × An × Prof)
Peso	5.5 kg

Características

Apropiada para cortar planos, papeles y láminas, dibujos, fotografías, carteles o impresiones de formato similar. Soportes laterales abiertos para formatos de mayor tamaño. Cabezal de corte de seguridad, fácil de deslizar, con cuchilla giratoria autoafilable realizada en un acero endurecido especial. Contracuchilla hecha en acero inoxidable. Sistema de pisón automático con barra de sujeción transparente. Mesa de corte de alta calidad fabricada en aluminio anodizado. Dos escalas de medida (cm). Soportes laterales robustos hechos en plástico ABS resistente a golpes. Larguero preciso para un fácil desplazamiento del cabezal de corte. Cuatro patas de goma antideslizante. Color: gris aluminio/blanco.

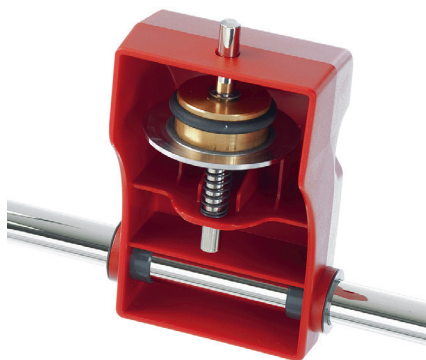
IDEAL 0075

Ventajas del producto



CABEZAL DE CORTE DE SEGURIDAD

Cabezal de corte de seguridad con cuchilla giratoria autoafilable para un corte seguro, preciso y eficiente.



CUCHILLA GIRATORIA

Esta cuchilla está fabricada en un acero endurecido especial de alta calidad.



ESCALAS DE MEDIDA

En la mesa de corte se encuentran impresas dos escalas de medida (cm) para facilitar cortes precisos.



IDEAL