

Samsung Multifunction

SMART MultiXpress

X3280 Series

Performance and savings you need
Reliability you can trust



ANTECEDENTES

El número de unidades vendidas en el mercado de impresión A3 correspondiente al segmento 2 (entre 21-30 páginas) se mantiene en número de unidades. Principalmente los mercados verticales pertenecientes a este segmento 2 son educación, seguros, retail y SMBs que requieren impresoras inteligentes adecuadas para su negocio. Las SMBs necesitan impresoras de uso sencillo, coste eficiente, mayor velocidad, alta calidad de impresión y escaneo; así como un diagnóstico y servicio rápido para garantizar los bajos costes totales de propiedad (TCO).

RESUMEN

La Serie multifunción color A3 X3280 de Samsung ofrece un rendimiento excepcional, fiable y económico para SMBs. El procesador de doble núcleo de 1 GHz es más rápido, ofrece alta velocidad de escaneo y tiene una calidad gráfica superior. Está dotada de una pantalla táctil capacitativa (TSP) y NFC activo para agilizar la impresión, y facilitando la impresión tanto en la oficina como en la calle.

La serie X3280 ofrece un modelo de negocio ideal: NFC Pro le ayuda a dar un soporte efectivo a las necesidades de movilidad que tienen sus consumidores a través del Anywhere Mobile Printing. Además puedes responder rápidamente a las solicitudes de los clientes utilizando Samsung Smart Printer Diagnostic System (SPDS), la aplicación de mantenimiento fiable para operaciones de impresión. Lo más importante, la serie X3280 comparte accesorios con MX4 para minimizar los costes de gestión y mantenimiento.

BENEFICIOS



Impresión rápida y con alta calidad

La serie X3280 ofrece rapidez y alta calidad en la impresión:

- Procesador de doble núcleo de 1 GHz, 2 GB de memoria y rapidez en el escaneo para una alta productividad.
- Rendering Engine for Clean Page (ReCP) ofrece imágenes nítidas



Imprime de forma rápida e inteligente con la mejor tecnología wireless

La serie X3280 ofrece impresión inteligente:

- Pantalla táctil capacitativa e intuitiva de 7", uso similar al de un Smartphone.
- NFC activo para una fácil identificación e impresión vía Smartphone.
- 802.11 b/g/n wireless opción para impresión móvil de alta velocidad
- Conveniente impresión móvil sin el uso de drivers solo soluciones como Google Cloud Print, AirPrint, Mopria y Samsung Cloud Print™





Manténgase libre de preocupaciones por los fallos y seguridad:

La serie X3280 ofrece argumentos fiables para que su negocio funcione con:

- Samsung SPDS app, provee una impresión fácil para usuarios o servicio de ingeniería
- Mayor ciclo de rendimiento mensual de 80,000 páginas
- Multicapa, nivel de seguridad empresarial, incluyendo HDD sobre escritura y encriptación de datos

Características	Descripción
Autenticación	Autenticación a través de 802.1x, Simple Mail Transfer Protocol (SMTP), Lightweight Direct Access Protocol (LDAP) y Kerberos tecnologías, con el uso de autenticación red en el panel de control.
Control de Accesos	Permitir a los administradores bloquear/deshabilitar el panel de control y restringir direct printing, el acceso al libro de direcciones y al puerto USB.
Protección de trabajos	Proteger los trabajos para imprimir con secure print, escaneo encriptado, firma digital y registro de trabajos.
Seguridad Red/ Protocolos	Seguridad Red, protocolos y deshabilitar puertos, IP y MAC filtros de direcciones. Secure Sockets Layer (SSL), Transport Layer Security (TLS) y otras tecnologías de seguridad red.
Seguridad del disco duro	Proteger el disco duro con la capacidad de encriptación y sobre escritura.

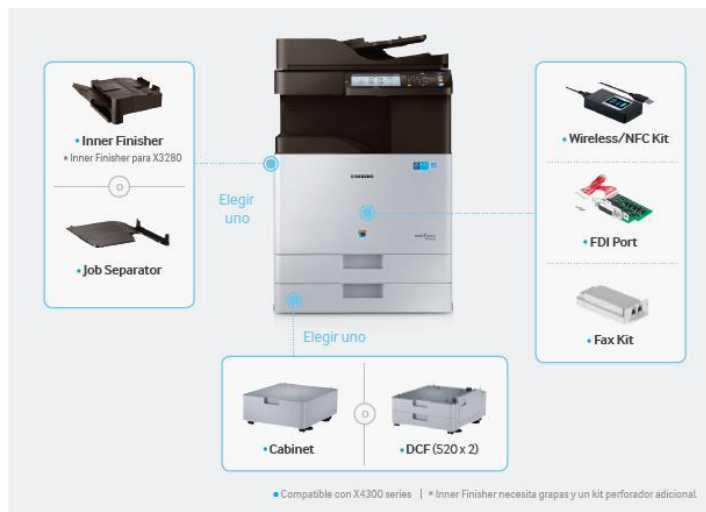


Recortar los costes operacionales compartiendo opciones y accesorios.

La serie X3280 ofrece una alta reducción de costes gracias a sus características, incluyendo:

- Alto rendimiento y calidad como MultiXpress X4300 pero a menor precio
- Comparte opciones y servicios con la serie X4300, como Inner Finisher, Punch Kit, Fax, Dual Cassette Feeder, Stand, Wireless/NFC, Developer Unit (Mono), Tray y Roller, etc.

- Inner Finisher está solo disponible para X3280NR.



Samsung Printer SMART MultiXpress X3280 Series

General

Procesador	1 GHz (Doble núcleo)
Panel de operaciones	Panel táctil de color LCD de 7", 800 x 480 dpi (WVGA)
Memoria	2 GB
Disco duro	320 GB o mayor Espacio disponible para el usuario: 300 GB
Interfaz (Estándar)	USB 2.0 de alta velocidad Device/Host, Ethernet10/100/1000 BASE TX
Interfaz (Opcional)	IEEE 802.11 b/g/n+ NFC Activo
Consumo de energía	Max 1.75 kW (Preparado: 100 W, Reposo: 1.5 W)
Dimensiones (WxDxH)	566 x 620 x 820 mm (22.3" x 24.4" x 32.3")
Máx. Dimensiones (WxDxH)	566 x 620 x 1,080 mm (22.3" x 24.4" x 42.5")
Peso	60.9 kg (134.26 lb)
Máx. Rendimiento Mensual	X3220NR: 60,000 Páginas X3280NR: 80,000 Páginas
Seguridad Red	SSL/TLS, IPsec, SNMPv3, Protocolo y gestión de puertos, IPv6, IP/MAC Filtering, IEEE802.1x

Imprimir

Velocidad (Mono)	X3220NR: 22 / 22 ppm en A4/Carta X3280NR: 28 / 28 ppm en A4/Carta
Resolución	Predeterminado: 2,400 x 600 dpi Efectivo saliente (600 x 600 x 2 bit) / Max: 9,600 x 600 dpi Efectivo Saliente (600 x 600 x 4 bit), 1,200 x 1,200 dpi (Media velocidad)
Lenguajes de impresión	PCL5e, PCL6, PostScript3, PDF V1.7
Client OS Support	Windows: Windows XP (32/64 bit), Vista (32/64 bit), 2003 Server (32/64 bit), 2008 Server (32/64 bit), Win7 (32/64 bit), 2008 Server R2 (64 bit), Win8 (32/64 bit), Win8.1 (32/64 bit), 2012 Server (64 bit), 2012 Server R2 (64 bit) / Mac: OS 10.6-10.10 / Linux: Red Hat Enterprise Linux 5, 6, 7 / Fedora 13, 14, 15, 16, 17, 18, 19, 20, 21 / openSUSE 11.3, 11.4, 12.1, 12.2, 12.3, 13.1 / Ubuntu 10.04, 10.10, 11.04, 11.10, 12.04, 12.10, 13.04, 13.10, 14.04, 14.10 / SUSE Linux Enterprise Desktop 11, 12 / Debian 6, 7 / Mint 13, 14, 15, 16, 17 / Unix: Sun Solaris 9, 10, 11 (x86, SPARC) / HP-UX 11.0, 11v1, 11v2, 11v3 (PA-RISC, Itanium) / IBM AIX 5.1, 5.2, 5.3, 5.4, 6.1, 7.1 (PowerPC)
Protocolos de red	Gestión IP (DHCP, BOOTP, AutoIP, SetIP, Static) / Discovery Protocol (SLP, UPnP, Bonjour, DNS, WINS) / Protocolo de impresión (TCP/IP, LPR, IPP, WSD) / Protocolo de gestión (SNMPv1.2, SNMP3, POP3, SMTP, Telnet) / Protocolo de escaneo (SMTP, FTP, SMB, WSD) / Protocolo de seguridad (SMB, Kerberos, LDAP, IPsec, EAP)

Escanear

Velocidad (Mono / Color)	45 / 45 ipm (300 dpi / A4/Carta)
Compatibilidad	Network TWAIN
Resolución (Óptica)	600 x 600 dpi
Resolución (Mejorada)	Hasta 4,800 x 4,800 dpi
Destino de escaneo	Email, FTP, SMB, HDD, DFS, USB, WSD, PC

Copiar

Velocidad (Mono)	X3220NR: 22/22 ppm en A4/Carta X3280NR: 28 / 28 ppm en A4/Carta
Primera copia en salir (Mono)	X3220NR: 7.2 / 9.0 segundos X3280NR: 6.2 / 7.6 segundos
Resolución	600 x 600 dpi
Reducir / Alargar Rango	25% - 400%
Multi-Copia	9,999 Páginas
Características de copiado	ID Copy / N-up / Booklet / Image Repeat / Auto Fit / Book Copy / Poster Copy Marca de agua / Image Overlay / Sello / Covers / Constructor de trabajos / Previsualización / Erase Edge / Image Shift / Ajuste de imagen / Ajuste de Fondo

Fax

Compatibilidad	ITU-T G3, Super G3
Velocidad del módem	33.6 kbps
Resolución	Hasta 600 x 600 dpi (Mono)
Características	Speed Dial / Group Dial / On-hook Dial / Auto Redial / Caller ID / Recepción Segura / Fax forwarding, etc.

Opciones

Inner Finisher (SL-FINS01L)
Job Separator (SL-JSP500S)
Cabinet Stand, Dual Cassette Feeder
Fax Kit, FDI Kit, Wireless/NFC kit

* Inner Finisher solo disponible para X3280NR.

Consumibles

Tóner (Negro/Color)	20,000 / 15,000 páginas (5% Cobertura)
Unidad de imagen/Fanbox (Negro/Color)	50,000 / 50,000 páginas
Contenedor para residuos de tóner	Aprox. 33,700 páginas (5% Cobertura)

Manejo del papel

Capacidad de entrada (Cassette)	1,040 hojas
Capacidad de entrada (Máximo)	2,180 hojas (1,140-hojas Estándar + 1,040-hojas Opcional DCF)
Capacidad de entrada (Bandeja multipropósito)	100 hojas
Capacidad de entrada (Otras opciones)	520 hojas (x 2 Cassette Opcional)
Tipo de documento (Cassette)	Normal / Fino / Bond / Perforado / Pre-impreso / Reciclado / Etiqueta / CardStock / Membrete / Grueso / Algodón / Coloreado / Archivo / Glossy Fino / Extra Grueso
Tipo de documento (Bandeja Multipropósito)	Pre-impreso / Reciclado / Etiqueta / Normal / Fino / Bond / Perforado / CardStock / Membrete / Grueso / Algodón / Coloreado / Archivo / Glossy Fino / Extra grueso / Sobre
Tipo de documento (Otras opciones)	Normal / Fino / Bond / Perforado / Pre-impreso / Reciclado / Etiqueta / CardStock / Membrete / Grueso / Algodón / Coloreado / Archivo / Glossy Fino / Extra grueso
Tamaño medio (Cassette)	Cassette 1: 148 x 210 mm~297 x 354 mm (5.8" x 8.2"~11.7" x 14") / Cassette 2: 148 x 210 mm~297 x 432 mm (5.8" x 8.2"~11.7" x 17")
Tamaño medio (Bandeja multipropósito)	98 x 148 mm~297 x 432 mm (3.8" x 5.8"~11.7" x 17")
Peso Medio (Otras Opciones)	148 x 210 mm~297 x 432 mm (5.8" x 8.2"~11.7" x 17")
Peso Medio (Cassette)	Normal: 70~90 g/m2 (18.5~24 lb/Dupl) / Grueso: 91~105 g/m2 (25~28 lb/Dupl) / Extra grueso: 106~176 g/m2 (Dupl) / Extra grueso 1: 177~220 g/m2 / Fino: 60~69 g/m2 (16~19 lb/Dupl) / Algodón: 75~90 g/m2 (Dupl) / Coloreado: 75~90 g/m2 (Dupl) / Pre-impreso: 75~90 g/m2 (Dupl) / Reciclado: 60~90 g/m2 (Dupl) / Papel Bond: 105~120 g/m2 (Dupl) / Membrete: 75~90 g/m2 (Dupl) / Perforado: 75~90 g/m2 (Dupl) / CardStock Fino: 106~163 g/m2 (Dupl) / Glossy Fino: 106~163 g/m2 (Duplex)
Peso Medio (Bandeja multipropósito)	16~47 lb (60 to 176 g/m2): Simplex, Duplex / Sobre (75~90 g/m2) / Etiqueta (120~150 g/m2): Simplex
Peso Medio (Otras Opciones)	Normal: 70~90 g/m2 (18.5~24 lb/Dupl) / Grueso: 91~105 g/m2 (25~28 lb/Dupl) / Extra grueso: 106~176 g/m2 (Dupl) / Extra grueso 1: 177~220 g/m2 / Fino: 60~69 g/m2 (Dupl) / Coloreado: 75~90 g/m2 (Dupl) / Pre-impreso: 75~90 g/m2 (Dupl) / Reciclado: 60~90 g/m2 (Dupl) / Papel Bond: 105~120 g/m2 (Dupl) / Membrete: 75~90 g/m2 (Dupl) / Perforado: 75~90 g/m2 (Dupl) / CardStock Fino: 106~163 g/m2 (Dupl) / Glossy Fino: 106~163 g/m2 (Duplex)

SAMSUNG

About Samsung Electronics Co., Ltd.

Samsung Electronics Co., Ltd. inspires the world and shapes the future with transformative ideas and technologies, redefining the worlds of TVs, smartphones, wearable devices, tablets, cameras, digital appliances, printers, medical equipment, network systems and semiconductors. We are also leading in the Internet of Things space through, among others, our Digital Health and Smart Home initiatives. We employ 307,000 people across 84 countries. To discover more, please visit our official website at www.samsung.com and our official blog at global.samsungtomorrow.com.

Copyright © 2015 Samsung Electronics Co., Ltd. All rights reserved. Samsung and Samsung Cloud Print are either trademarks or registered trademarks of Samsung Electronics Co., Ltd. Specifications and designs are subject to change without notice. Nonmetric weights and measurements are approximate. All data were deemed correct at time of creation. Samsung is not liable for errors or omissions. All brand, product, service names and logos are trademarks and/or registered trademarks of their respective owners and are hereby recognized and acknowledged.

AirPrint is a trademark of Apple Inc. registered in the U.S. and other countries. Android and Google Cloud Print are trademarks of Google Inc. Samsung Cloud Print is either a trademark or registered trademark of Samsung Electronics Co., Ltd. Microsoft and Windows are registered trademarks of Microsoft Corporation in the United States and/or other countries.

Samsung Electronics Co., Ltd.

129 Samsung-ro, Yeongtong-gu, Suwon-si, Gyeonggi-do 443-742, Korea

2015-10

